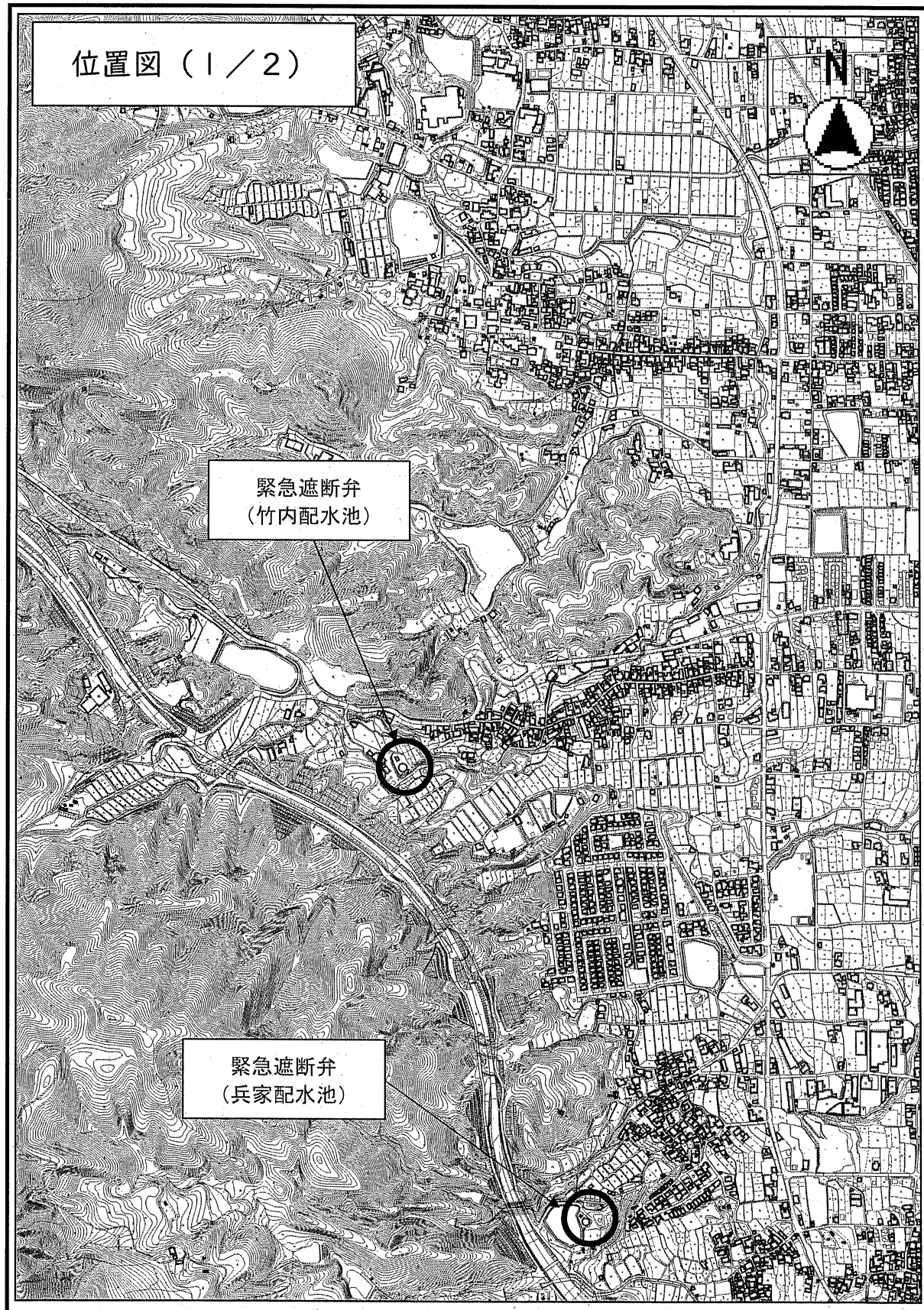


位置図 (1 / 2)



緊急遮断弁
(竹内配水池)

緊急遮断弁
(兵家配水池)

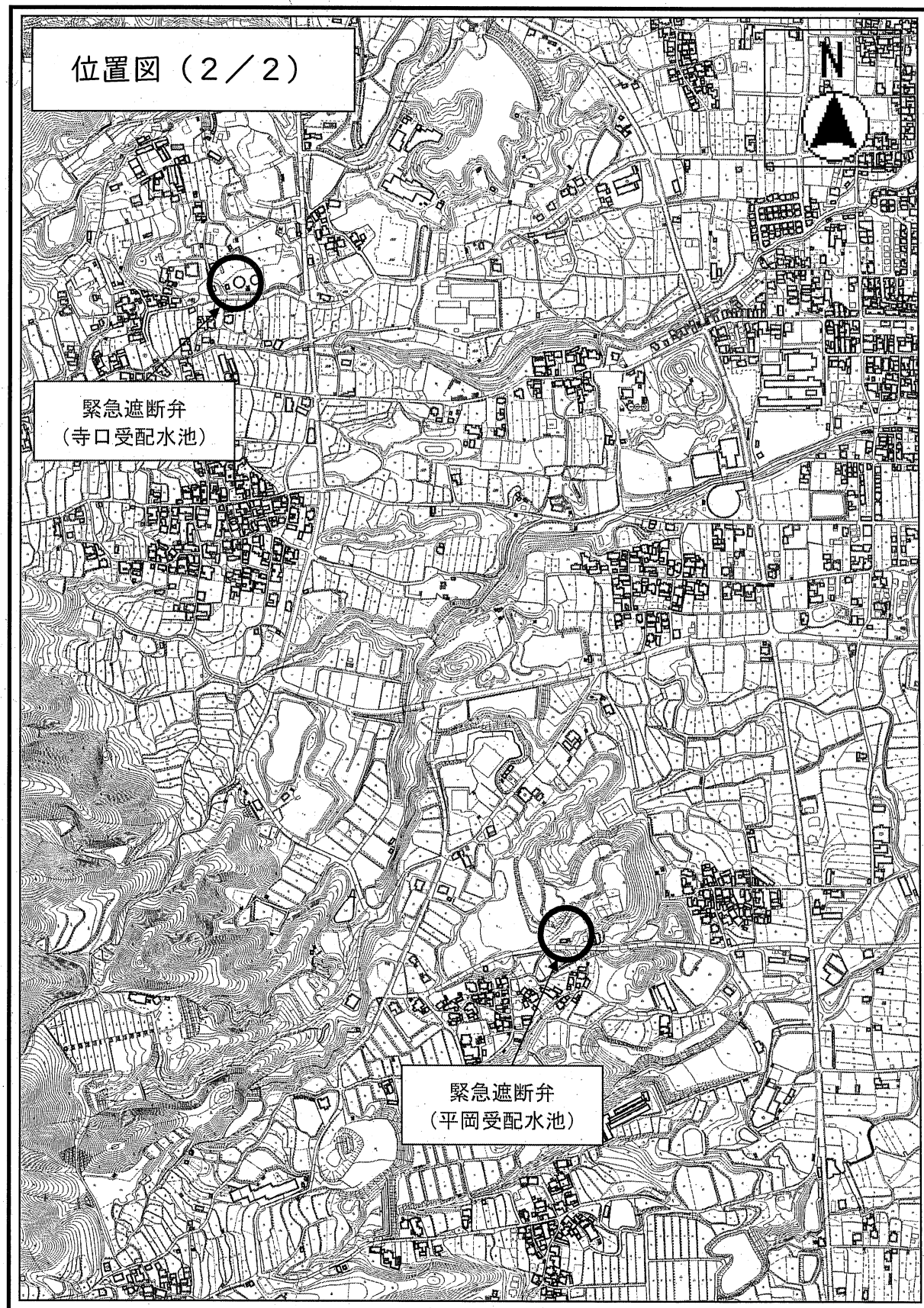


位置図 (2 / 2)



緊急遮断弁
(寺口受配水池)

緊急遮断弁
(平岡受配水池)



業 務 仕 様 書

- 1 番 号 第07-5020号
- 2 事業名 緊急遮断弁点検業務委託
- 3 事業場所 葛城市 兵家他 地内※別紙「位置図」参照
- 4 履行期間 契約の日 から 令和8年3月27日 まで
- 5 目 的 緊急時に正常に稼働するようにするため。
- 6 業務内容 (1) 各配水池(4箇所)の緊急遮断弁の点検
(2) 制御盤内の部品の交換
※ (1)(2)共に詳細は別紙「緊急遮断弁メンテナンス詳細」参照
- 7 点検回数 各1回

兵家配水池 緊急遮断弁メンテナンス詳細

呼び径	設置場所	設置年月	前回メンテ実施日
φ 200	兵家配水池	2003年3月	—
充電器	蓄電池	地震計	サブ地震計
ES24V7ES	HSE-30	—	—

[illegible]

寺口受配水池 緊急遮断弁メンテナンス詳細

呼び径	設置場所	設置年月	前回メンテ実施日
φ 300	寺口受配水池	2011年5月	—
充電器	蓄電池	地震計	サブ地震計
ES24V7ES	FLH12240L	SW-74	—

区分		NO	年次点検内容
A メン テナ ンス	B メン テナ ンス	1	電圧測定
		2	絶縁抵抗試験
		3	無停電電源装置点検
		4	弁本体点検
		5	停電時動作試験
		6	システム試験
		7	地震監視装置交換
		8	蓄電池交換
	9	充電器交換	
	10	Bユニットプリント基板交換	

竹内配水池 緊急遮断弁メンテナンス詳細

呼び径	設置場所	設置年月	前回メンテ実施日
φ 300	竹内配水池	2014年4月	—
充電器	蓄電池	地震計	サブ地震計
ES24V7ES	FLH12240L	SW-74	—

区分		NO	年次点検内容
A メン テナ ンス	B メン テナ ンス	1	電圧測定
		2	絶縁抵抗試験
		3	無停電電源装置点検
		4	弁本体点検
		5	停電時動作試験
		6	システム試験

平岡受配水池 緊急遮断弁メンテナンス詳細

呼び径	設置場所	設置年月	前回メンテ実施日
φ 350	平岡受配水池	2016年3月	—
充電器	蓄電池	地震計	サブ地震計
ES24V7ES	FLH12240L	SW-74	—

[illegible]